

OBEC HEŘMANICE

Heřmanice 13, 552 12 Heřmanice, IČ 002 72 647
tel.: 491 813 270, e-mail: obec.hermanice@quick.cz

Starosta obce Heřmanice zveřejňuje v souladu s ustanovením

§ 39 odst. 1) zákona č. 128/2000 Sb., o obcích

ZÁMĚR PACTU ZEMĚDĚLSKÝCH POZEMKŮ Č. 4/2019

dále jen „záměr“

Předmět pachtu

- parcela č. 619, druh pozemku orná půda, o celkové výměře 8 372 m², výměra k propachtování 3 123 m², *
- parcela č. 637/1, druh pozemku ostatní plocha, o celkové výměře 2 937 m², výměra k propachtování 814 m², *

vše zapsáno na listu vlastnictví 10001, obec Heřmanice, katastrální území Brod nad Labem.

Minimální cena pachtovného

- 4 000,- Kč za jeden hektar orné půdy/rok,
- 1 500,- Kč za jeden hektar trvalého travního porostu/rok
- cena pachtovného za ostatní plochy bude určena dle způsobu jejich užití.

Konečná cena pachtovného bude stanovena dle konkrétní nabídky.

Doba pachtu

- na dobu určitou jednoho roku od 1. 10. 2019 do 30. 9. 2020 s možností prodloužení

Podmínky

Pachtýř bude s pozemky hospodařit a postupovat při tom v souladu s nařízením vlády č. 242/2004 Sb., o podmínkách provádění opatření na podporu rozvoje mimoprodukčních funkcí zemědělství spočívající v ochraně složek životního prostředí, stejně jako s ostatními národními i evropskými právními předpisy.

Pachtýř bude dodržovat požadavky a doporučení zásad odborné zemědělské praxe.

Pachtýř musí být zemědělským podnikatelem dle zákona č. 252/1997 Sb., o zemědělství

Zájemci musí podávat žádosti do 30. 6. 2019 na adresu Obecního úřadu v Heřmanicích. Žádost musí obsahovat číslo záměru, jméno a příjmení fyzické osoby nebo název právnické osoby včetně přesné adresy, IČO, DIČ, telefonický kontakt, nabídku výše pachtovného za pachtovní rok.

Pokud není uvedeno jinak je k propachtování celková výměra parcel.

* výměra k propachtování je určena situační mapou

OBEC HEŘMANICE

Heřmanice 13, 552 12 Heřmanice, IČ 002 72 647
tel.: 491 813 270, e-mail: obec.hermanice@quick.cz

Obec Heřmanice si vyhrazuje právo od záměru odstoupit.

V Heřmanicích

Vyvěšeno dne:

Bude sejmuto dne:

.....
Miloš Innert
starosta obce

Kontaktní osoba: Ing. Markéta Jelínková, místostarostka obce, tel. 607 278 496,
email: jelinkova-marketa@email.cz

* výměra k propachtování je určena situační mapou

OBEC HEŘMANICE

Heřmanice 13, 552 12 Heřmanice, IČ 002 72 647
tel.: 491 813 270, e-mail: obec.hermanice@quick.cz

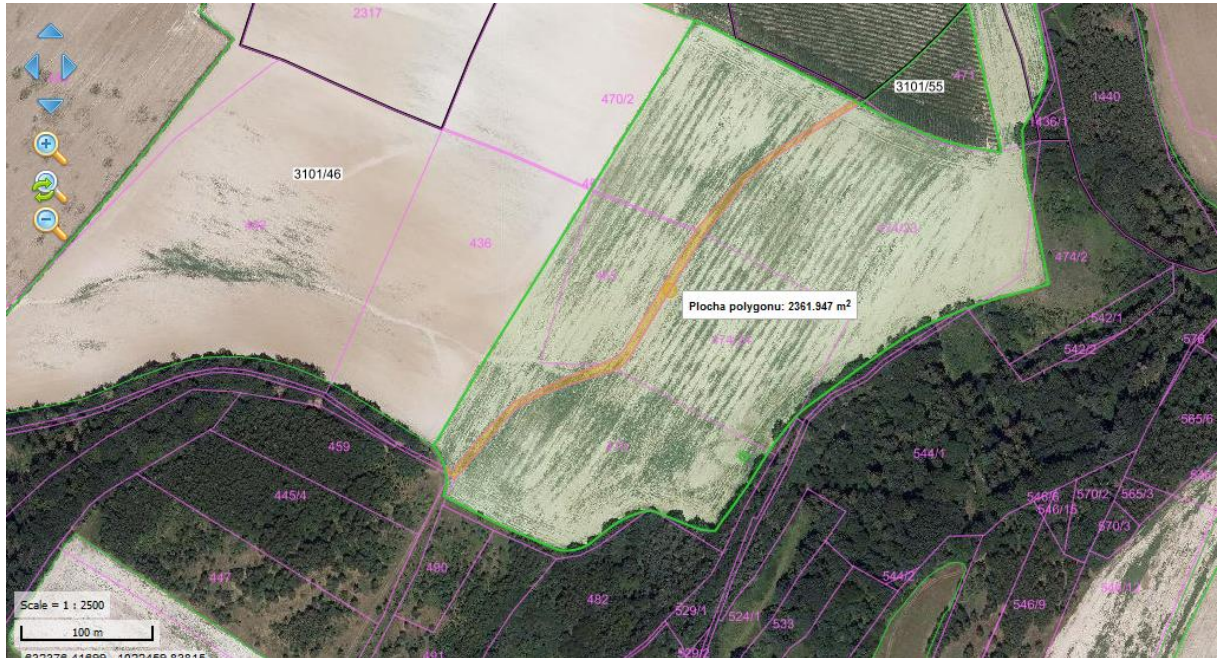


Situační mapa 1: p. č. 619, KÚ Brod nad Labem

* výměra k propachtování je určena situační mapou

OBEC HEŘMANICE

Heřmanice 13, 552 12 Heřmanice, IČ 002 72 647
tel.: 491 813 270, e-mail: obec.hermanice@quick.cz



Situační mapa 2: p. č. 619, KÚ Brod nad Labem

* výměra k propachtování je určena situační mapou

OBEC HEŘMANICE

Heřmanice 13, 552 12 Heřmanice, IČ 002 72 647
tel.: 491 813 270, e-mail: obec.hermanice@quick.cz



Situační mapa 3: p. č. 637/1, KÚ Brod nad Labem

* výměra k propachtování je určena situační mapou

OBEC HEŘMANICE

Heřmanice 13, 552 12 Heřmanice, IČ 002 72 647
tel.: 491 813 270, e-mail: obec.hermanice@quick.cz
