

## OBEC HEŘMANICE

Heřmanice 13, 552 12 Heřmanice, IČ 002 72 647  
tel.: 491 813 270, e-mail: obec.hermanice@quick.cz

---

Starosta obce Heřmanice zveřejňuje v souladu s ustanovením  
§ 39 odst. 1) zákona č. 128/2000 Sb., o obcích

### ZÁMĚR PACTU ZEMĚDĚLSKÝCH POZEMKŮ Č. 6/2019

dále jen „záměr“

#### Předmět pachtu

- parcela č. 281/4, druh pozemku orná půda, o celkové výměře 920 m<sup>2</sup>, výměra k propachtování 859 m<sup>2</sup>, \*
- parcela č. 359/2, druh pozemku orná půda, o celkové výměře 217 m<sup>2</sup>, výměra k propachtování 189 m<sup>2</sup>, \*
- parcela č. 373, druh pozemku orná půda, o celkové výměře 50 064 m<sup>2</sup>, výměra k propachtování 621 m<sup>2</sup>, \*
- parcela č. 384/1, druh pozemku trvalý travní porost, o celkové výměře 639 m<sup>2</sup>,

vše zapsáno na listu vlastnictví 10001, obec Heřmanice, katastrální území Slotov.

#### Minimální cena pachtovného

- 4 000,- Kč za jeden hektar orné půdy/rok,
- 1 500,- Kč za jeden hektar trvalého travního porostu/rok
- cena pachtovného za ostatní plochy bude určena dle způsobu jejich užití.

Konečná cena pachtovného bude stanovena dle konkrétní nabídky.

#### Doba pachtu

- na dobu určitou jednoho roku od 1. 10. 2019 do 30. 9. 2020 s možností prodloužení

#### Podmínky

Pachtýř bude s pozemky hospodařit a postupovat při tom v souladu s nařízením vlády č. 242/2004 Sb., o podmínkách provádění opatření na podporu rozvoje mimoprodukčních funkcí zemědělství spočívající v ochraně složek životního prostředí, stejně jako s ostatními národními i evropskými právními předpisy.

Pachtýř bude dodržovat požadavky a doporučení zásad odborné zemědělské praxe.

Pachtýř musí být zemědělským podnikatelem dle zákona č. 252/1997 Sb., o zemědělství

Zájemci musí podávat žádosti do 30. 6. 2019 na adresu Obecního úřadu v Heřmanicích. Žádost musí obsahovat číslo záměru, jméno a příjmení fyzické osoby nebo název právnické osoby včetně přesné adresy, IČO, DIČ, telefonický kontakt, nabídku výše pachtovného za pachtovní rok.

Pokud není uvedeno jinak je k propachtování celková výměra parcel.

**Obec Heřmanice si vyhrazuje právo od záměru odstoupit.**

\* výměra k propachtování je určena situační mapou

**OBEC HEŘMANICE**

Heřmanice 13, 552 12 Heřmanice, IČ 002 72 647  
tel.: 491 813 270, e-mail: obec.hermanice@quick.cz

---

V Heřmanicích

Vyvěšeno dne:

Bude sejmuto dne:

.....  
Miloš Innert

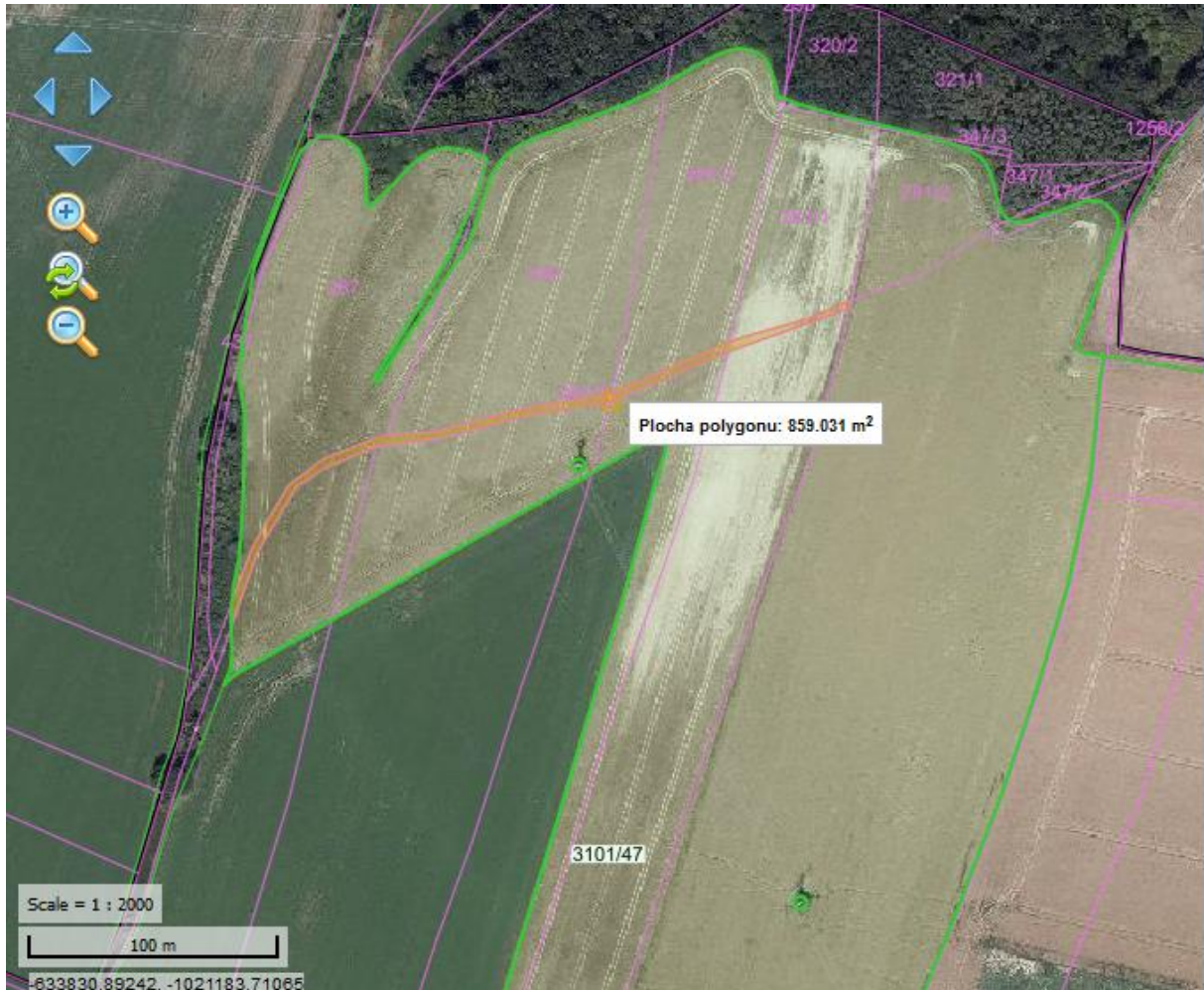
starosta obce

Kontaktní osoba: Ing. Markéta Jelínková, místostarostka obce, tel. 607 278 496,  
email: jelinkova-marketa@email.cz

\* výměra k propachtování je určena situační mapou

## OBEC HEŘMANICE

Heřmanice 13, 552 12 Heřmanice, IČ 002 72 647  
tel.: 491 813 270, e-mail: obec.hermanice@quick.cz

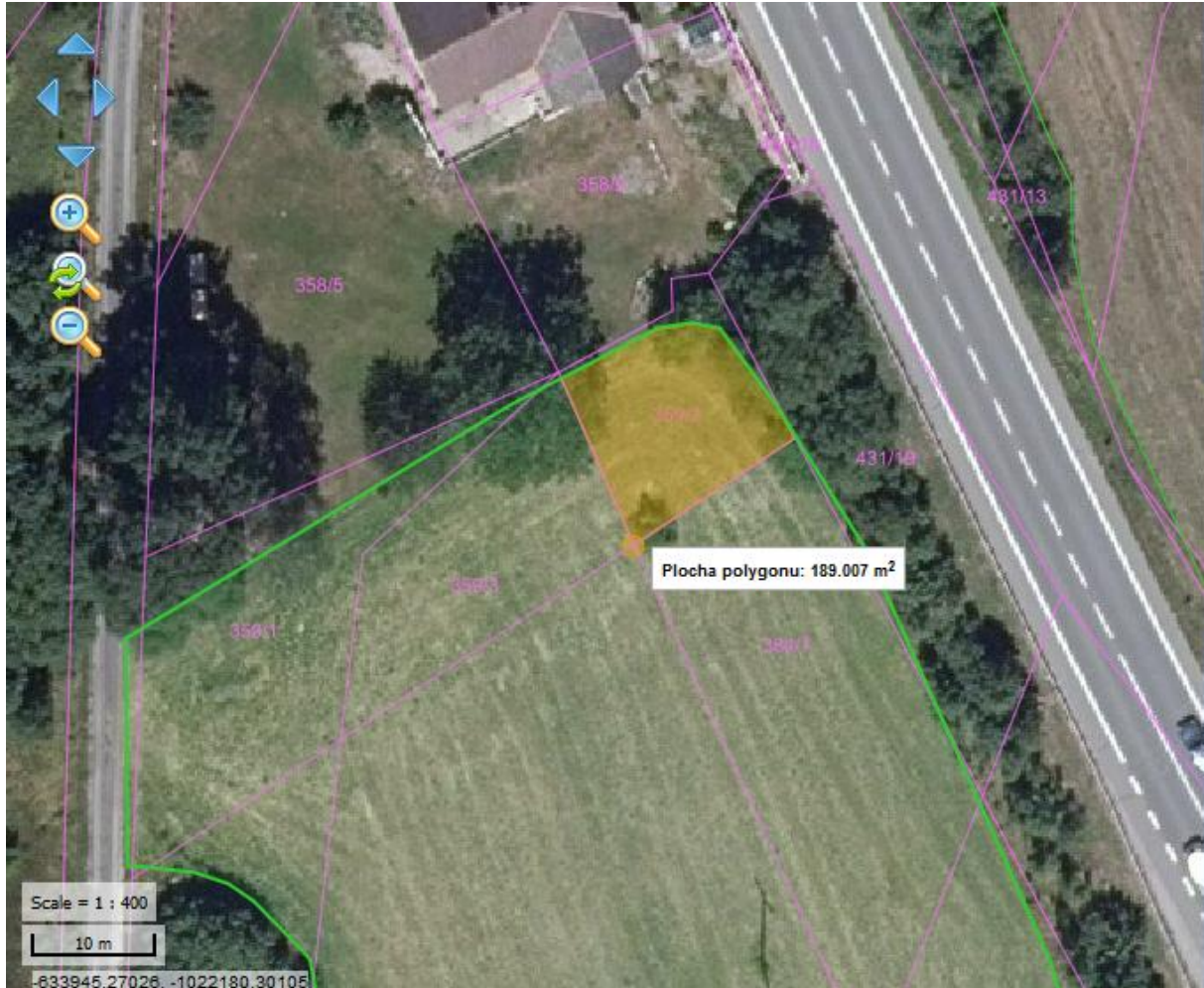


Situační mapa 1: p. č. 281/4, KÚ Slotov

\* výměra k propachtování je určena situační mapou

## OBEC HEŘMANICE

Heřmanice 13, 552 12 Heřmanice, IČ 002 72 647  
tel.: 491 813 270, e-mail: obec.hermanice@quick.cz



Situační mapa 2: p. č. 359/2, KÚ Slotov

\* výměra k propachtování je určena situační mapou



## OBEC HEŘMANICE

Heřmanice 13, 552 12 Heřmanice, IČ 002 72 647  
tel.: 491 813 270, e-mail: obec.hermanice@quick.cz



Situační mapa 3: p. č. 373, KÚ Slotov

\* výměra k propachtování je určena situační mapou